

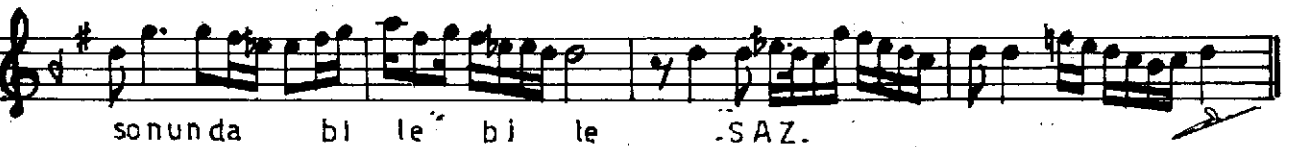
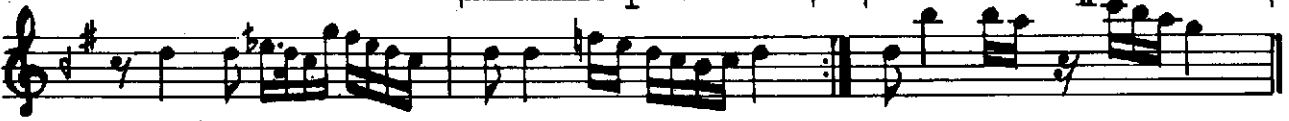
RAST

(Yaklaşıyor gün be gün)

DÜYEK

Beste: SELAHADDİN İNAL

Güfte: YUSUF NALKESEN



Yaklaşıyor gün be gün ömrümüz son mevsime
Kimi şen bu alemde kimi çekmede çile
Elveda diyeceğiz sonunda bile bile
Kimi şen bu alemde kimi çekmede çile